

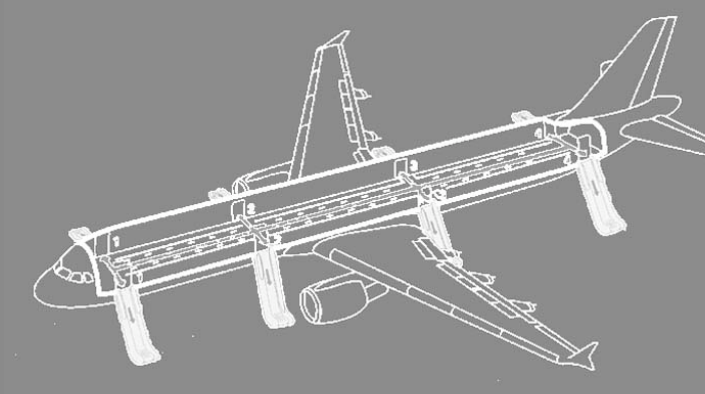
# Beauf



Palazzo del Giardino, Sabbioneta



Messerschmitt, Expo 64



Airbus A321-100

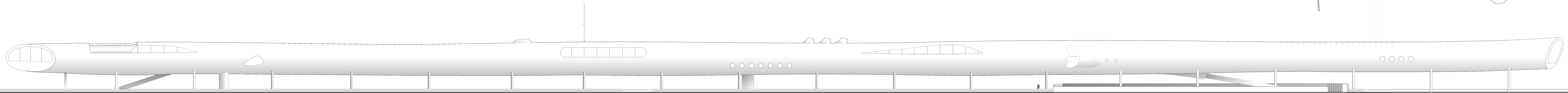


**Le musée Beauf est un projet urbain.**  
En opposition à la position de phare proposée, le Beauf prend racine sur l'ancienne rive du lac Léman en longeant sur pilotis l'avenue de Rhodanie. Le musée relie Duchy à Belterrive et « s'expose » aux extrémités au regard des passants. Le parcours vers Uldy devient alors un lieu de promenade, d'événements, de rencontres et de culture. Ici se côtoient le Luna parc, le Cirque, le Cinéma en plein air et le Beauf sous le regard médusé des pendulaires, des travailleurs, des flâneurs et des touristes ...

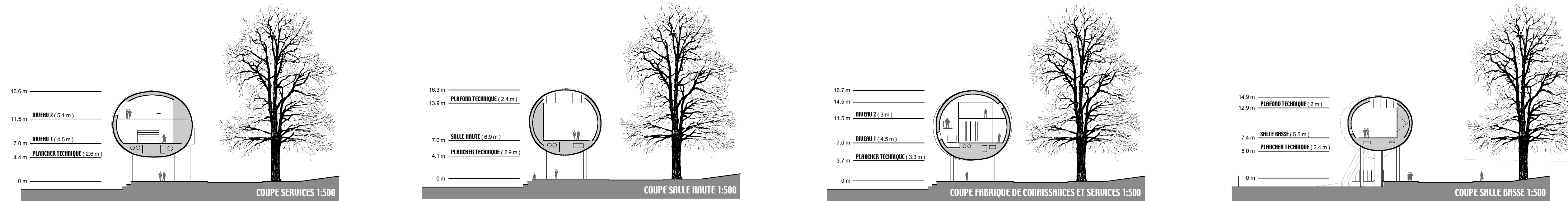
**Le musée Beauf s'organise comme un parcours culturel.**  
À l'image du Palazzo del Giardino à Sabbioneta, des Offices à Florence ou de la galerie Chiaramonti de Bramante au Vatican, et bien d'autres musées urbains le Beauf est une longue galerie linéaire. La visite de l'enfilade des salles d'expositions est ponctuée du « passage sonore » qui longe la fabrique des connaissances et ouvre le regard sur le dépôt des collections.

**Le musée Beauf est enveloppé d'une construction légère.**  
Le « fuselage » porte et protège efficacement de l'extérieur. Toute la technicité climatique est sous le plancher, la technicité muséologique prend place au plafond, et au besoin derrière des parois d'exposition/projection. Le dépôt des collections est enfermé au ventre du Beauf, tel le container de transport qui se hisse directement depuis le camion dans le local « préparation ».

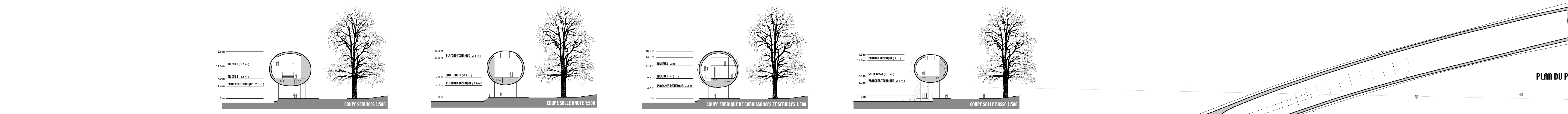
PLAN DE SITUATION 1:500



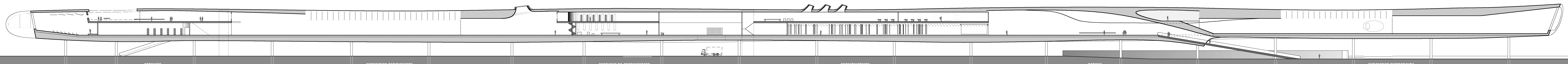
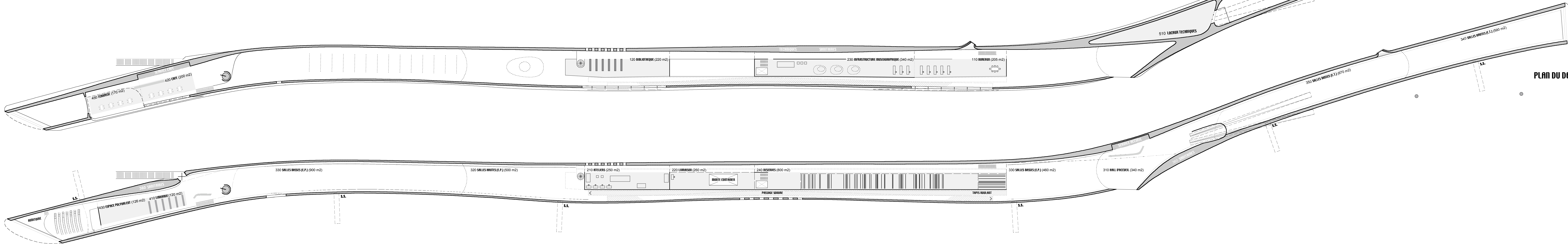
ELEVATION DE LA FACADE SUD 1:500



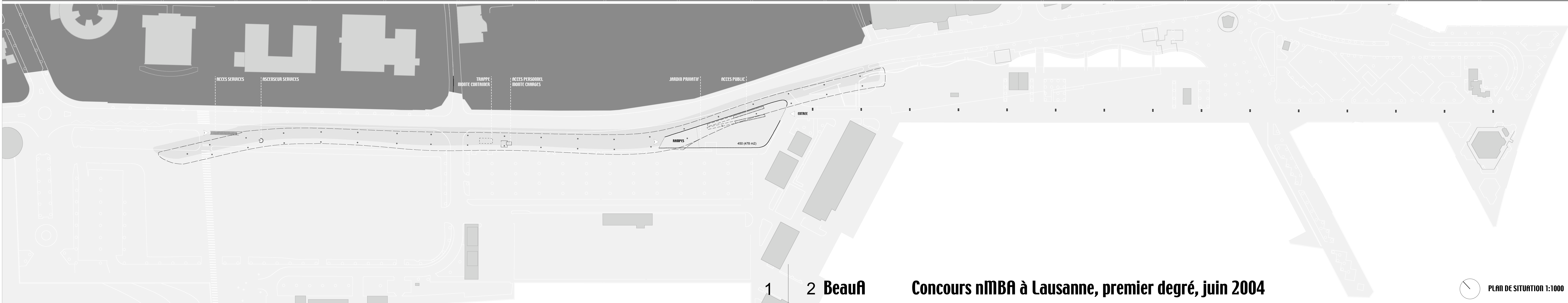
PLAN DU PREMIER NIVEAU 1:500



PLAN DU DEUXIEME NIVEAU 1:500



COUPE LONGITUDINALE 1:500



PLAN DE SITUATION 1:1000